

# GRADIA® DIRECT LoFlo

## FÉNYRE KEMÉNYEDŐ FOLYÉKONY KOMPOZIT

A GRADIA® DIRECT LoFlo egy többfunkciós, fényre keményedő, radiopak, fluoridkibocsátó, mikrotöltésű hibrid kompozit rezin. A GC új HDR (nagy sűrűségű radiopak előpolimerizált töltőanyag) technológiának köszönhetően hozzájárul a kiváló abrúzió elleni védelemhez. A sűrűbb konzisztencia (kevésbé folyékony) miatt kiváló a III., V. osztályú kavitások és a gyökérfelszíni kariesz helyreállításához is.

Felhasználását csak szakképzett fogászati személyzetnek javasoljuk a megadott felhasználási területen.

### AJÁNLOTT ALKALMAZÁSI TERÜLET

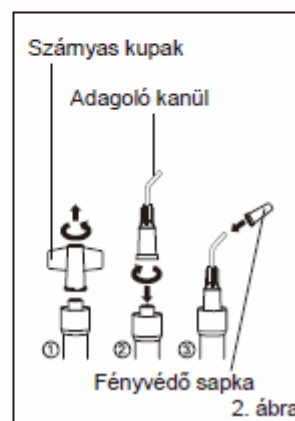
1. I., II., III., IV., V. osztályú kavitások helyreállítása (kiváltképp kisebb I. osztályú kavitások / sekély V. osztályú kavitások / egyéb kis kavitások)
2. Gyökérfelszíni kariesz helyreállítása
3. Tejfogak helyreállítása
4. Alagút alakú kavitások helyreállítása
5. Túlérzékeny területek zárása
6. Liner / alap / tömés alámenős részeknél
7. Zárás
8. Mozgó fogak rögzítése
9. Kompozit helyreállítások kiegészítése  
(1. ábra)

### ELLENJAVALLATOK

1. Pulpasapkázás.
2. A termék ritkán érzékenységi reakciót válthat ki egyes személyeken. Amennyiben hasonlót tapasztal, függesse fel a termék használatát, és páciense forduljon szakorvoshoz.

### HASZNÁLATI ÚTMUTATÓ

1. Előkészületek
  - 1) Tartsa a fecskendő függőlegesen, és az óramutató járásával ellentétes irányban csavarja le a kupakját. Ügyeljen arra, hogy közvetlenül ne érje az operációs lámpa fénye vagy természetes fény (2. ábra).
  - 2) Azonnal és óvatosan kapcsolja hozzá az adagoló kanült a fecskendőhöz egy óramutató járásával megegyező fordulattal (2. ábra) (3. ábra).  
Megjegyzés:  
Ne csavarja rá túl szorosan az adagoló kanült, mert az roncsolhatja a menetet.
  - 3) Hogy ne érje fény, az adagoló kanül ráhelyezését követően a használatig fedje le a fényvédő sapkával (2. ábra).
2. A kavitás preparálása  
Preparálja a kavitást hagyományos módon.



### Megjegyzés:

Pulpasapkázáshoz használjon kalcium-hidroxidot.

### 3. A színárnyalat kiválasztása

Válasszon színárnyalatot a 7 árnyalat közül: A1, A2, A3, A3.5, AO3, CV és BW.

Az A színek a Vita® színekulcs alapján.

\*A Vita® a Vita Zahnfabrik, Bad Säckingen, Germany

bejegyzett védjegye.

### 4. A fényre keményedő bondrendszer használata

A GRADIA® DIRECT LoFlo fogszerkezethez való rögzítéséhez használjon fényre keményedő bondrendszert (4. ábra), mint a GC UniFil® Bond vagy G-BOND.

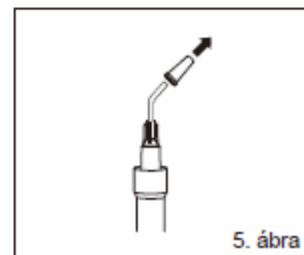
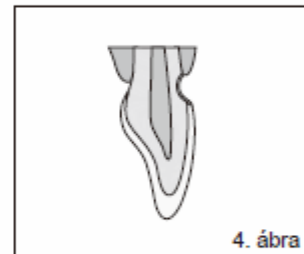
### Megjegyzés:

A fényre keményedő bondrendszer alkalmazásakor kövesse a gyártó utasításait.

### 5. A GRADIA® DIRECT LoFlo applikálása

1) Távolítsa el a sapkát a fecskendőhöz csatlakoztatott adagoló kanülről (5. ábra).

2) Az anyag kiadagolásához még a szájon kívül óvatosan nyomja meg a fecskendő dugattyúját, hogy megbizonyosodjon, az adagoló kanül megfelelően van csatlakoztatva a fecskendőhöz.



Az adagoló kanülben lévő levegő eltávolításához a kanült felfelé tartva enyhén nyomja meg a fecskendő dugattyúját addig, amíg az anyag el nem éri a kanül száját (6. ábra).

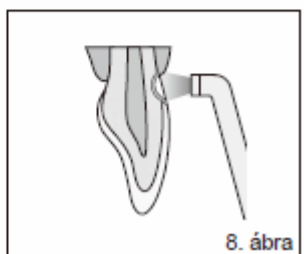
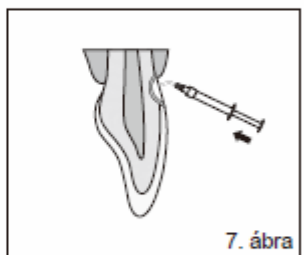
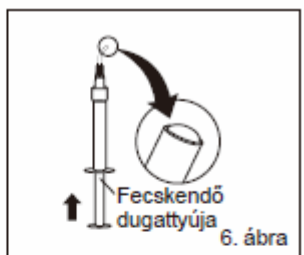
### Megjegyzés:

Amennyiben az adagoló kanülben levegő marad, légbuborékok keletkezhetnek a befecskendezéskor.

3) Helyezze az adagoló kanült a lehető legközelebb a kavitáshoz, és lassan nyomja meg a fecskendő végét az anyag kiadagolásához (7. ábra). Alternatív megoldásként nyomja az anyagot egy keverőlapra, majd egy megfelelő eszköz használatával helyezze a kavitásba.

### Megjegyzés:

- Az adagoló kanül csatlakoztatásakor a szoros kapcsolat biztosítása érdekében győződjön meg róla, hogy nem ragadt anyag a kanül és a fecskendő összeillesztése közé.
- Amennyiben a fecskendő nem nyomható be könnyen, csavarja le az adagoló kanült és közvetlenül a fecskendőtől nyomja ki az anyagot, hogy megbizonyosodjon az anyag kiadagolhatóságáról.
- Az anyag az operációs lámpa vagy természetes



fény hatására elkezd megkeményedni. Keverőlap használatakor bizonyosodjon meg róla, hogy fénytől védve legyen.

- d. Használat után azonnal távolítsa el az adagoló kanült, és a kupakkal szorosan zárja le a fecskendőt.

### Klinikai útmutatás 1

A hatásos befecskendezés érdekében használja az anyag felületi feszültségét az egyneműség biztosításához a helyreállítás teljes felületén. Amint a szükséges mennyiséget befecskendezte, csökkentse a dugattyú nyomását és a felszínre merőlegesen húzza vissza a fecskendőt. Ez lehetővé teszi, hogy az anyag elváljon az adagoló kanültől, illetve hogy sima felületet biztosítson a helyreállításon.

### Klinikai útmutatás 2

Amennyiben magasabb kopásállóság és sűrűbb konzisztencia szükséges, a GRADIA® DIRECT Flo vagy más folyékony kompozit helyett inkább GRADIA® DIRECT LoFlo alkalmazása ajánlott.

### Klinikai útmutatás 3

Nagy kavítások esetén ajánlott többlet anyagot helyezni a kavításba. Másik hatásos módszer, hogy a GRADIA® DIRECT LoFlo-t az alámenős részek kitöltéséhez vagy linerként / alapként alkalmazza, ezt követően pedig tetejét kompozit rezinnel (GC GRADIA® DIRECT, stb.) fedi.

### 6. Fénykezelés

Fénykezelje a GRADIA® DIRECT LoFlo-t egy fénypolimerizáló készülékkel (8. ábra). Az alábbi táblázat a fénykezelési mélységet és időt tartalmazza.

Megjegyzés:

Fénykezeléskor használjon védőszemüveget.

### Átvilágítási idő és mélység

Plazmaív / Színárnyalat	A1, A2, A3	A3.5, BW	AO3, CV
5 mp (Plazmaív) (2000mW/cm <sup>2</sup> ) 10 mp (GC G-Light) (1200mW/cm <sup>2</sup> ) 20 mp (Halogen/LED) (700 mW/cm <sup>2</sup> )	2,0 mm	1,5 mm	1,5 mm
8 mp (Plazmaív) (2000mW/cm <sup>2</sup> ) 20 mp (GC G-Light) (1200mW/cm <sup>2</sup> ) 40 mp (Halogen/LED) (700 mW/cm <sup>2</sup> )	3,0 mm	2,5 mm	2,0 mm

### 7. Kialakítás és polírozás

Alakítsa ki és polírozza a hagyományos módon.

### SZÍNÁRNYALATOK

A1, A2, A3, A3.5, AO3, CV (Cervikális), BW (Fehérített fehér)

## **TÁROLÁS**

Hűvös és sötét helyen tárolandó (4–25°C / 39,2–77,0°F), magas hőmérséklettől és közvetlen napfénytől védve.

(Eltarthatóság: gyártástól számított 2 év)

## **KISZERELÉS**

1. Fecskendő kiszerelés: 2 x 1,3g (0,8mL) fecskendő (1 színben),  
4 db adagoló kanül (fém), 2 db fényvédő sapka
2. Adagoló kanül kiszerelés:
  - 20 db adagoló kanül (fém), 2 db fényvédő sapka
  - 20 db adagoló kanül (műanyag), 2 db fényvédő sapka

## **FIGYELMEZTETÉS**

1. Amennyiben az anyag nyálkahártyára vagy bőrre kerül, azonnal távolítsa el alkoholba mártott szivacs- vagy vattadarabbal. Bő vízzel öblítse le.
2. Amennyiben az anyag szembe kerülne, azonnal öblítse ki és forduljon orvoshoz.
3. Kerülje el az anyag lenyelését.
4. Ne keverje semmilyen hasonló termékkel.
5. Az adagoló kanül nem sterilizálható autoklávban vagy kemiklávban.

Utoljára módosítva : 09/2008